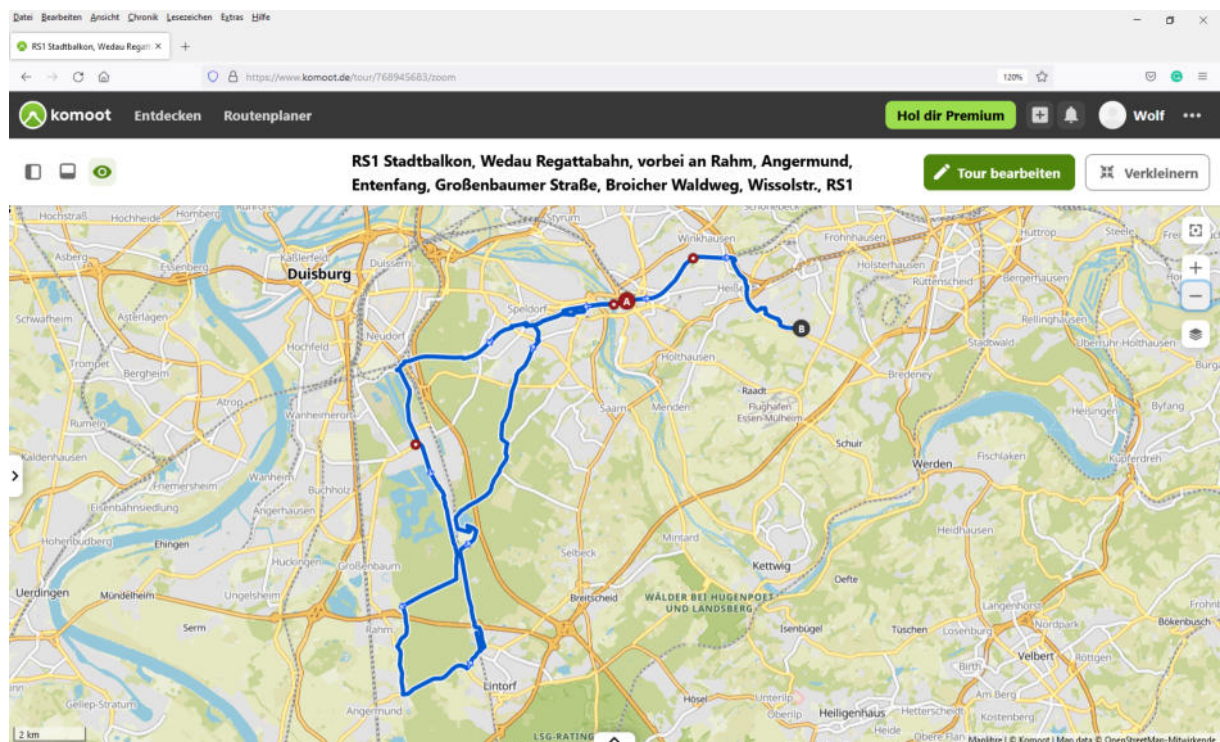


Tour vom 14.05.2022



Pause beim Entenfang



Am Samstag sind wir vom Stadtbalkon mit insgesamt 9 Radfahrerinnen und Radfahrern gestartet, bunt gemischt mit und ohne Motor.

Allen gemeinsam war die Motivation, sich bei dem optimalen Fahrradwetter auf dem Rad in der Gruppe zu bewegen, sich körperlich anzustrengen, viel zu sehen, die frische, warme Luft zu genießen, ein schönes Gemeinschaftserlebnis zu haben.

Wir fuhren vom Stadtbalkon auf dem RS1 Richtung Westen bis zur Hochschule Ruhr-West, dann durch das Nachtigallental Richtung Duisburg Wedau, auf der Masurenallee ging es entlang am Barbarasee, an der Regattabahn und am Masureensee. Über den Lintorfer Waldweg, den Neuenbaumsweg, die Fichtenstraße radelten wir weiter und überquerten die A 524, passierten dann die Ortsteile Rahm und Angermund, nahmen dann Kurs in Richtung Entenfang. Dort wurde Pause gemacht. Danach fuhren wir in Richtung Großenbaumer Straße, Broicher Waldweg wieder in Richtung Startpunkt auf dem RS1.

Fazit der Fahrt: super Stimmung, herrliches Lebensgefühl, ordentlich gestrampelt, schöne Waldwege kennen gelernt, die man auch bei großer Wärme gut fahren kann, viel gesehen, viel unterhalten, viel erlebt, mit einer super harmonischen Radgruppe.

(Text: Wolf Pick, Bild: Ralf)