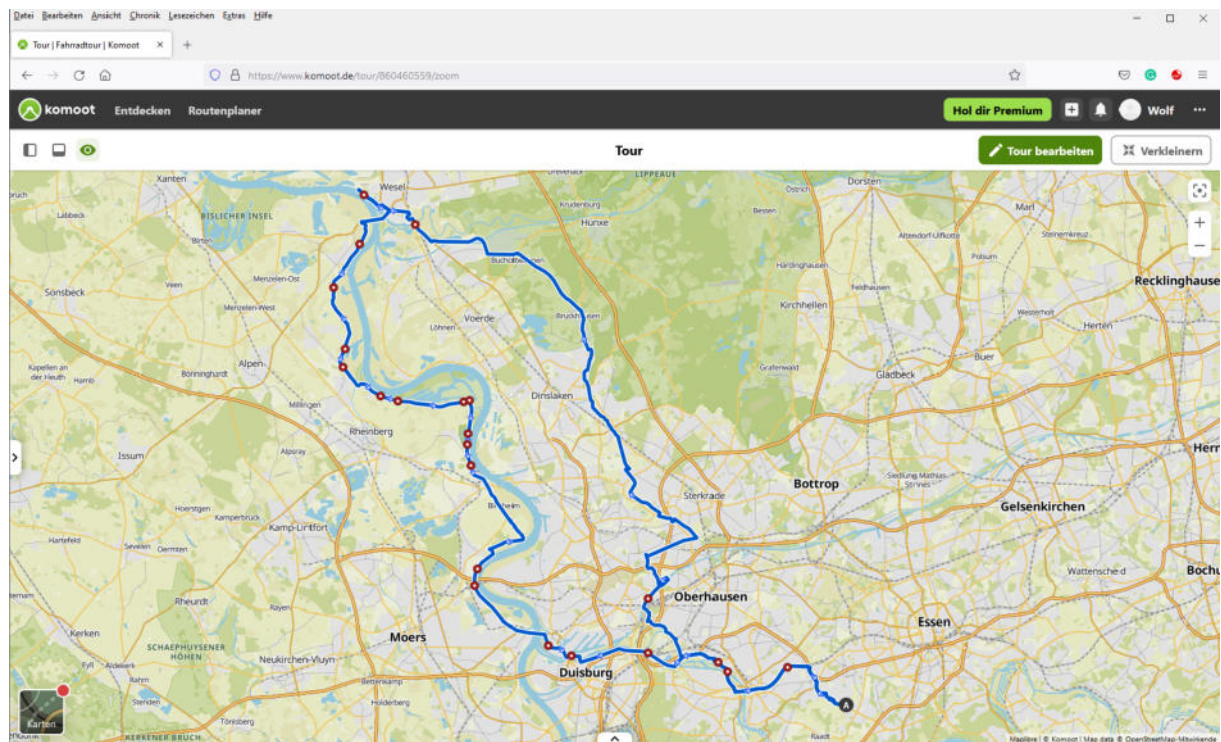


## Tour vom 28.07.2022



18 hochmotivierte Radfahrerinnen und Radfahrer mit und ohne Motorunterstützung trafen sich um 10 Uhr auf dem Stadtbalkon vom RS 1 zur Tour nach Wesel unter Leitung unseres erfahrenen Scouts Erwin Scholl. Etliche Nichtvereinsmitglieder nahmen an der Fahrt unter dem Motto „Bewegt älter werden“ teil.



während einer Pause.

Wir überquerten die Ruhr, fuhren an der Bergstraße entlang, über den Broicher Damm, hinter der zweiten Ruhrquerung passierten wir den Firmenpark von Aldi-Süd, Schloss und Schlosspark Styrum.

Dann ging es über die Moritzstraße, die Steinkampstraße, an der Ruhr entlang, dann entlang am Rhein-Herne-Kanal. Wir passierten Neumühl, Buschhausen, Biefang, Holten, Barmingholten, Hiesfeld, Halde Gärtnerbecken, Zechenturm Lohberg. Das eindrucksvolle Bild vom eingerüsteten Zechenturm entstand

Wir querten den Wesel-Datteln-Kanal und die Lippe und haben am Rheinufer eine Rast in einem kleinen Gartenlokal eingelegt.





Nach der Rheinüberquerung ging es dann am Rhein entlang, über Büderich, Orsoy, Baerl, Homberg, Ruhrort, Kaßlerfeld wieder heimwärts zum RS 1.

Insgesamt kamen wir auf stattliche 95 km, was unsere Kerntour betrifft, hinzu kamen An- und Abfahrt der einzelnen Sportlerinnen und Sportler, so dass etliche auf mehr als 110 km kamen. An Höhenmetern kamen immerhin etwa 300 m zustande. Das Wetter war recht warm, der leichte Wind war angenehm beim Fahren. Ausreichend Nahrung und ausgiebige Mengen an Flüssigkeit waren ganz wichtig bei dieser recht anspruchsvollen Fahrt, um ohne Einbrüche gut mitfahren zu können. So gut gelaunt wie gestartet erreichte die kernige Truppe das Ziel.

(Text: Wolf Pick, Fotos: Werner Ritter)

